

Třídění skla – barevné a čiré

Pokud jsou vedle sebe zelený a bílý kontejner, vhazujeme

do bílého čiré sklo

a do zeleného barevné sklo.

Zelený kontejner – barevné sklo

ANO

Do zeleného kontejneru můžeme vhazovat barevné sklo, například lahve od vína, alkoholických i nealkoholických nápojů,

NE

Do těchto nádob nepatří keramika a porcelán. Nepatří sem ani autosklo, zrcadla nebo třeba drátované sklo, zlacená a pokovovaná skla. Rovněž tam nepatří plastové kryty a zátky.

Vratné zálohované sklo patří zpět do obchodu.

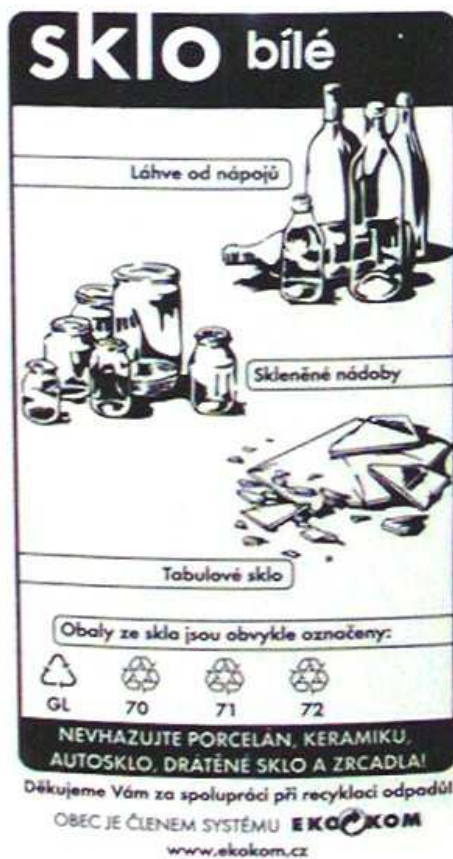
Bílý kontejner - čiré sklo

ANO

Do bílého kontejneru můžeme vhazovat čiré sklo, například sklenice od marmelád, kečupů, kompotů, okurek a jiných zavařenin, čiré láhve od alkoholických i nealkoholických nápojů,

NE

Do těchto nádob nepatří keramika a porcelán. Nepatří sem ani autosklo, zrcadla nebo třeba drátované sklo, zlacená a pokovovaná skla. Rovněž tam nepatří plastové kryty a zátky.



Technické služby města Olomouce zjistily po svozu skla, že si občané stále ještě neosvojili správné třídění.

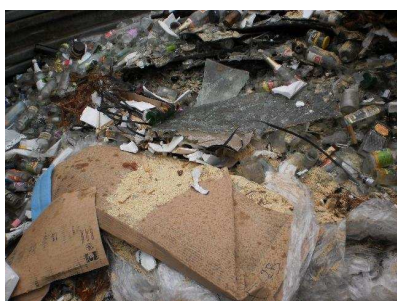
Prosíme luběnické občany, aby dbali na správné třídění dle výše uvedených pokynů a tím přispěli ke snižování nákladů na odpadové hospodářství.

Za obec Luběnice Jaroslav Matiaš, starosta

Stav po svozu čirého skla z bílých kontejnerů z obcí v září 2012

(Bystročice; Bystrovany; Císařov; Cítov; Čechy pod Kosířem; Grygov; Horka nad Moravou; Hrdibořice; Charvátý; Cholína; Krčmaň; Křelov - Břuchotín; Kurfürst; Laškov; **Luběnice**; Lutín; Majetín; Pěňčín; Senice na Hané; Skrbeň; 'Suchonice'; Ústín; Velký Týnec)

Špatně



~~Do skla zamíchán papír, drátosklo, dřeviny, igelitové pytle, stavební desky, plastová víka, sklo je znečištěno či ponechán jeho obsah.~~

